



MIEUX SE DÉPLACER À BICYCLETTE

Rues Honoré / Lequesne / Môquet  
Guy Môquet / Paul Bert / Antoine Watteau

09 12 2024



---

# Établissements Guy Môquet / Paul Bert / Antoine Watteau

Projets cyclables structurants et apaisement du quartier des écoles

---



---

# Projets de pistes cyclables

Le réseau VIF, pistes temporaires et définitives

---

# Pistes cyclables - le réseau VIF

- Projet structurant porté par la Région
- Soutenu par la Présidente
- Imaginé par les associations (Collectif Vélo Île de France)
- Cahier des charges ambitieux et très peu négociable (comité expert)
- Budget de 300 M€ (financement à hauteur de 60% des travaux)
- Intégré et maillé avec les plans vélos métropolitains et départementaux
- Réseau porteur pour les plans vélos communaux qui s'y rattachent

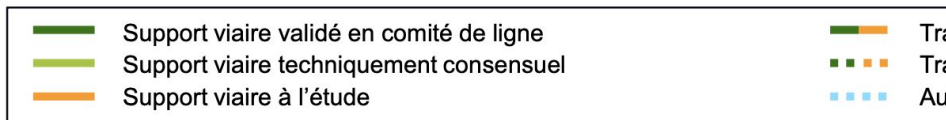
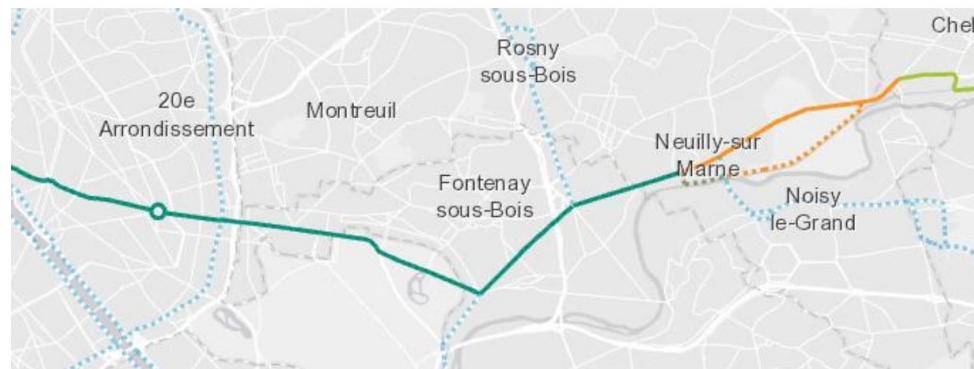


# Pistes cyclables - la ligne VIF V4

- Itinéraire validé
- Dans la continuité de la piste du bois
- Même cahier des charges (4 m, bidir)
- Présentation par le CD94 des études d'implantation en cours (21 et 26/11)
- Travaux définitifs prévus en 2027 pour livraison en 2028 (D120 + D86)
- Enjeux :
  - Souhait de la région Île de France de mise en service de la ligne dès 2025
  - Itinéraire bis / aménagements transitoires à imaginer

## Un itinéraire globalement validé

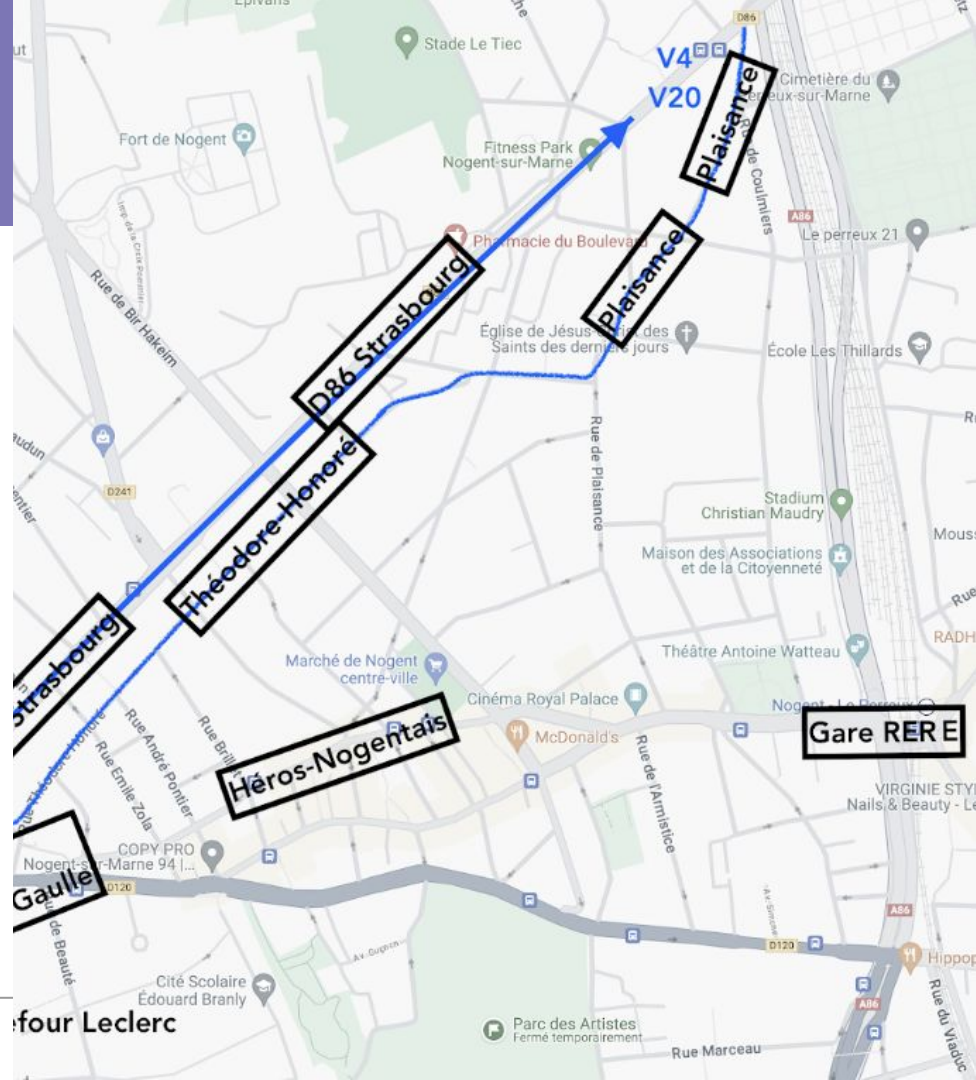
### Etat de validation des tracés au dernier comité de



# Pistes cyclables - la ligne VIF V4

- Proposition faite par le Collectif et les associations d'utilisateurs :
  - Utilisation de la rue Théodore Honoré comme itinéraire bis
  - Co-bénéficiaires :
    - 2 écoles sécurisées (PB/Moquet)
    - 1 collège sécurisé (Watteau)
    - Accès au lycée Louis Armand et au groupe ADM facilité / rendu possible pour toutes et tous

09/12/2024





---

# Rues Honoré / Môquet / Lequesne

Projet d'apaisement

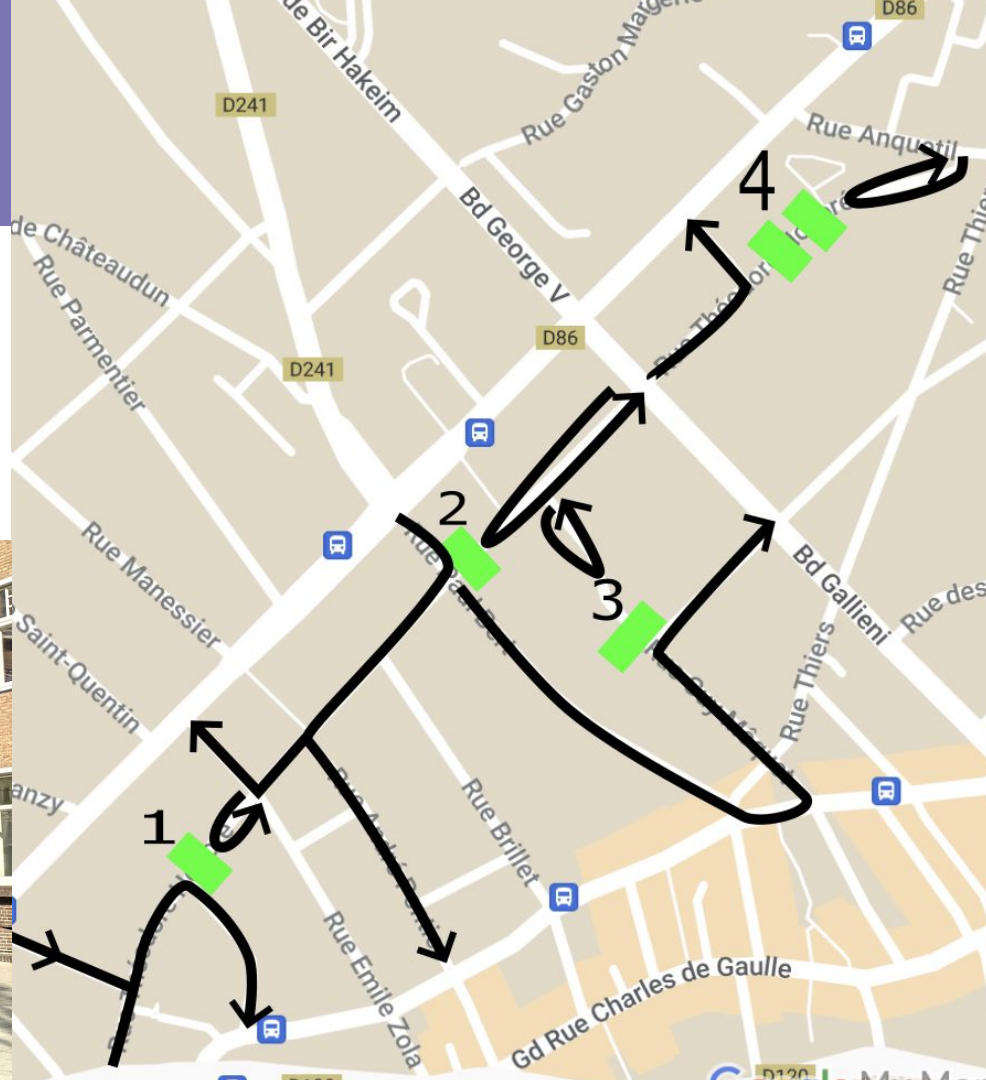
---





# Filter modaux et boucles de circulation

- Des outils simples et peu coûteux
- Suppression du trafic de transit
- Maintien des accès riverains
- Plus besoin de présence policière



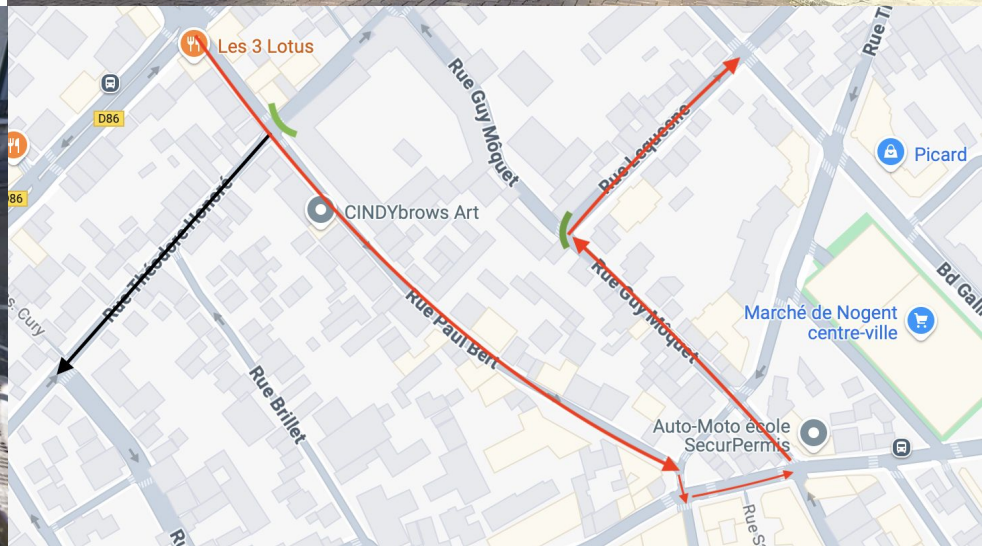
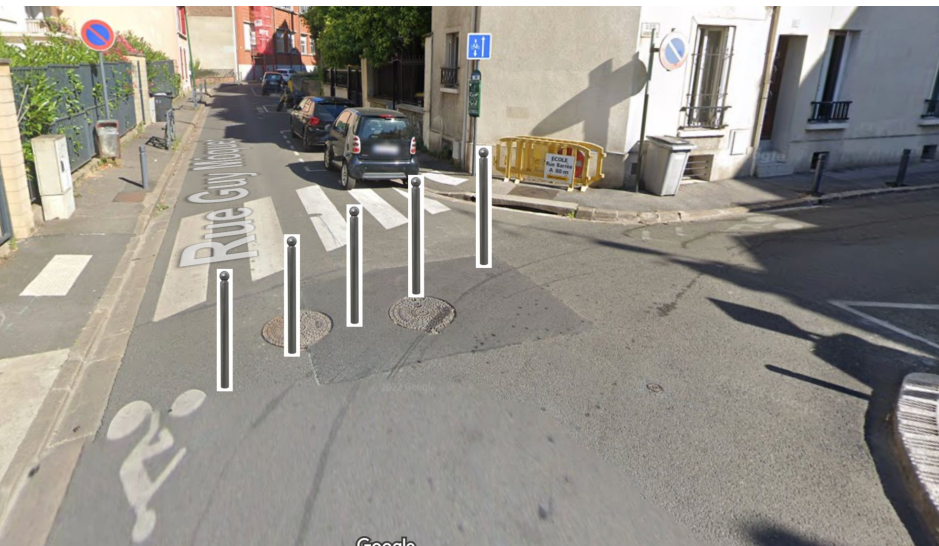
# Filtre modaux et boucles de circulation

- Boucle en aval de la rue Théodore Honoré pour couper le trafic de transit
- Accès au secteur cyclable via la rue Emile Brisson et inversion de sens à Paul Bert
- Impasse riveraine à hauteur de Paul Bert



# Filtre modaux et boucles de circulation

- Prévoir les éventuels reports de trafic sur Guy Môquet et sécuriser totalement les deux écoles
- Double impasse riveraine Honoré / Môquet
- Un quartier apaisé pour toutes et tous



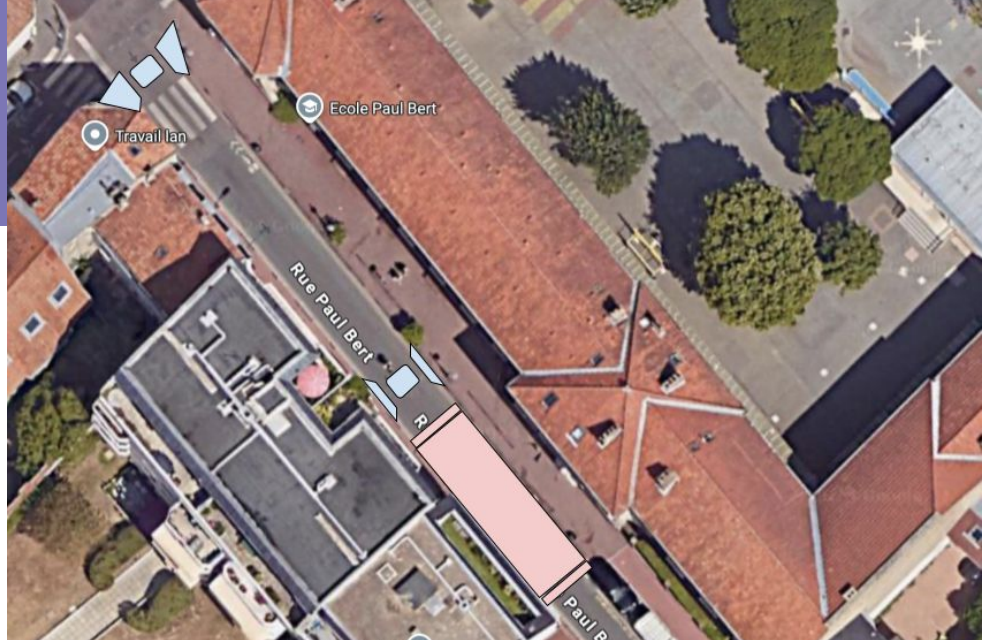
# Filtre modaux et boucles de circulation

- Continuer l'apaisement de la rue Honoré
- Même principe à hauteur du collège
- Transformation en impasse riveraine au nord et échappatoire sur secteur nord



# Ecluse / coussin berlinois et plateau traversant

- Sécuriser les abords de la rue Paul Bert
- Casser la vitesse en amont du passage piéton de la porte 1
- Plateau traversant et surélevé devant la porte 2
- Maintien d'une largeur de 3 m (pompiers)
- Pas de report de trafic attendu lié à la l'inversion de sens de Théodore Honoré
  - Coupure d'un "tuyau" : rue Honoré
  - Tuyau coupé sur un axe ouest-est
  - Paul Bert sur un axe nord-sud
  - Pas de compétition entre les axes





MIEUX SE DÉPLACER À BICYCLETTE

Merci de votre attention !